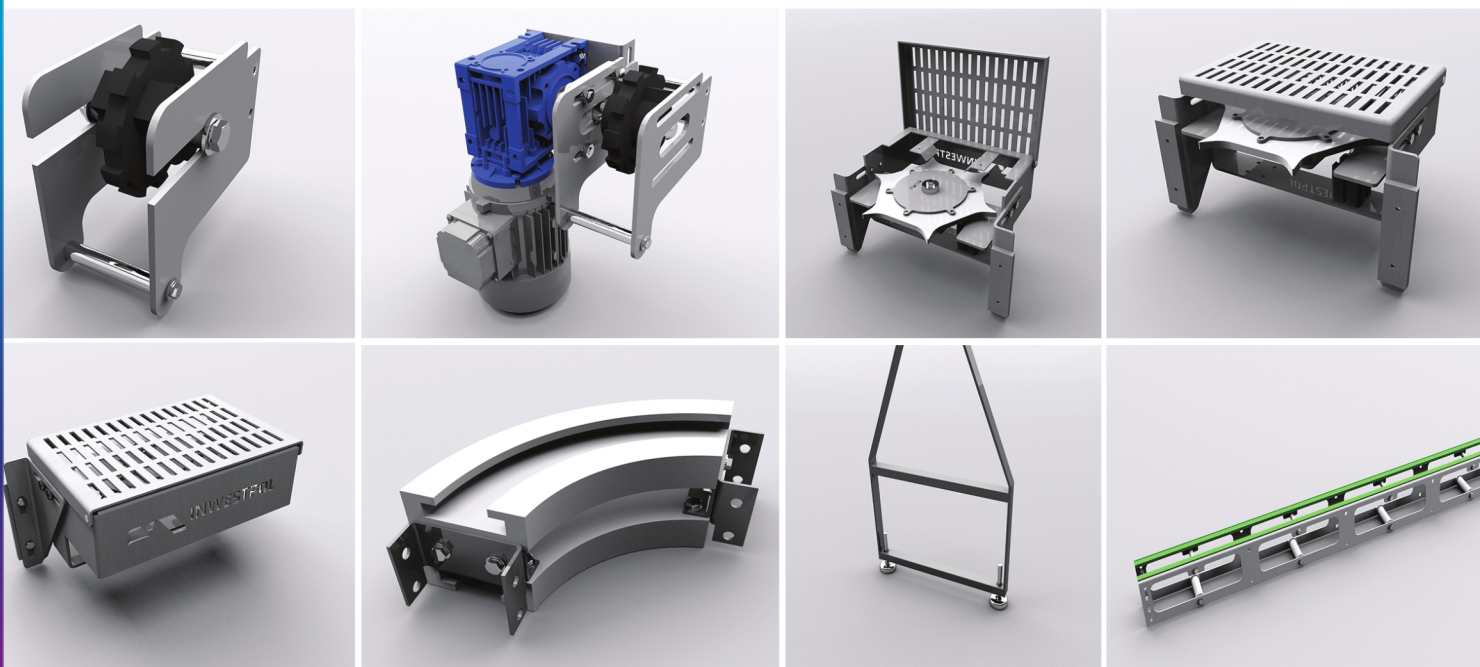


FOODCONCEPT

food processing solutions



PL

**MODUŁOWY SYSTEM PRZENOŚNIKÓW
PŁYTKOWYCH**



EN

MODULAR CONVEYOR SYSTEM



RU

**МОДУЛЬНАЯ СИСТЕМА ПЛАСТИНЧАТЫХ
КОНВЕЙЕРОВ**

**MADE IN
POLAND**



PL

Modułowy system przenośników płytkowych stanowi kompleksowy zestaw elementów transportowych linii produkcyjnych. Konstrukcja transporterów pozwala na ich dowolną konfigurację, dopasowanie wysokości roboczej do poziomu linii produkcyjnej oraz zabezpiecza przed niekontrolowanym wypadaniem na boki i przewracaniem się opakowań w trakcie transportu technologicznego.

- Możliwość integracji z innymi elementami w linii produkcyjnej
- Poprawia płynność obiegu opakowań w linii produkcyjnej.
- Możliwość dopasowania wysokości
- Możliwość samodzielnego zestawienia kompletnego systemu transportu
- Moduły dostępne w ciągu kilku dni roboczych
- Łatwość serwisowania



EN

Modular conveyor system is a complete set of elements for transport lines in food processing industries. Construction of this system allows for any configuration, can be adjusted to the needed high and prevent falling out, turning over the transported products.

- System can be integrated with other elements in the processing line
- Improve the flow of products in the processing line.
- Can be adjusted to the needed high
- Possibility of self-assembling a complete transport system
- Modules available within a few days
- Easy servicing



RU

Модульная система пластинчатых конвейеров представляет собой сложный набор транспортных элементов производственных линий. Конструкция конвейеров позволяет свободно конфигурировать их, регулировать рабочую высоту в соответствии с уровнем производственной линии и защищает от неконтролируемого выпадения в стороны и опрокидывания упаковки при технологической транспортировке.

- Возможность интеграции с другими элементами производственной линии
- Улучшает подачу упаковки на производственную линию.
- Регулируемая высота
- Возможность самостоятельной сборки комплектной транспортной системы
- Модули доступны в течение нескольких рабочих дней
- Простота обслуживания

		TM
Wymiary modułu/ Dimensions of one module/ Размеры модуля	LxBxH [mm]/ [мм]	2000 x 120 x 147 (bez stojaka/ without racks/ Без стоек)
Moc napędu/ Power/ Мощность привода	[kW]/ [кВт]	0,55
Zasilanie/ Power supply/ Питание	[V/Hz]/ [В/Гц]	3x400/50
Waga modułu (bez motoreduktora i stojaków)/ Module weight (without gearmotor and racks)/ Вес модуля (без моторедуктора и стоек)	[kg]/ [кг]	20